



1

**VET KINESIS**

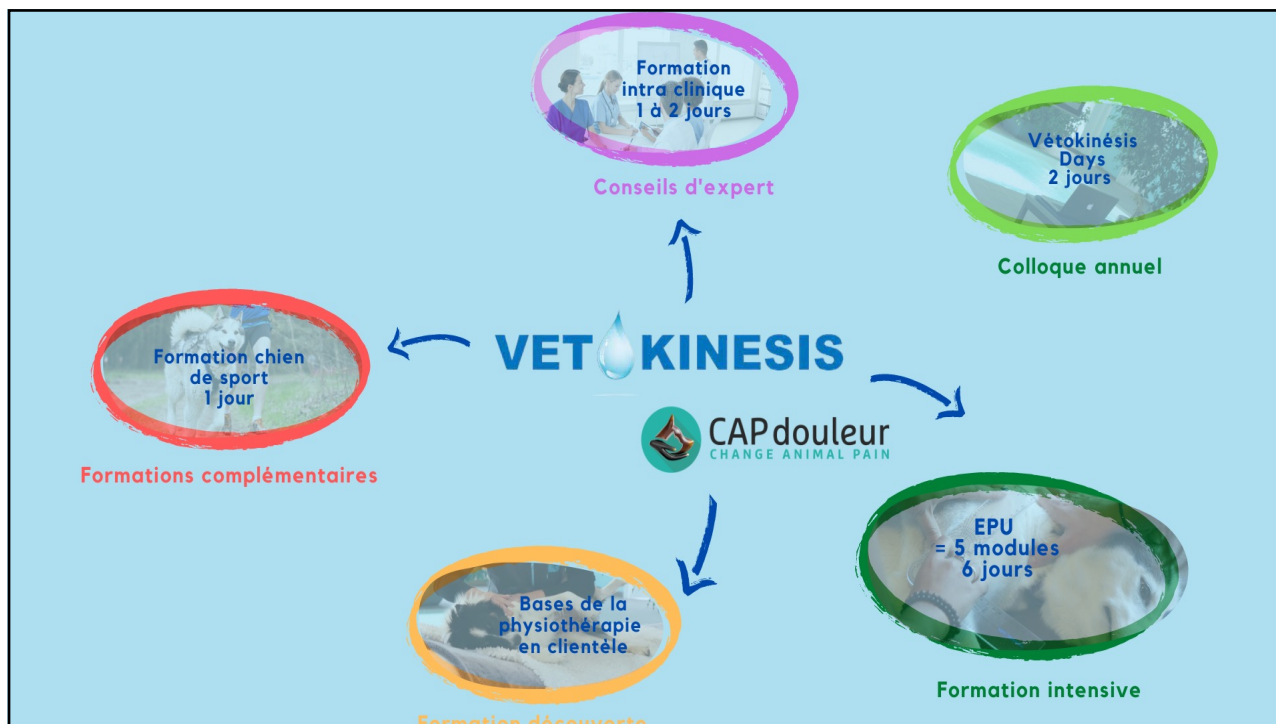
100% physiothérapie

**Centre de soin**  
1ère structure privée d'exercice  
exclusif en physiothérapie

**Organisme de formation  
professionnelle**  
Accompagnement et Étude de projet  
Formations de 1 à 6 jours

The slide features a light blue background. At the top, the logo 'VET KINESIS' is displayed in large blue letters, with a water drop icon above the 'I' in 'KINESIS'. Below the logo, the text '100% physiothérapie' is written in white, with two blue arrows pointing downwards towards two columns of text. The left column is titled 'Centre de soin' and describes it as the '1ère structure privée d'exercice exclusif en physiothérapie'. Below this text is a photograph of a poolside area with various physiotherapy equipment like balls and mats. The right column is titled 'Organisme de formation professionnelle' and lists 'Accompagnement et Étude de projet' and 'Formations de 1 à 6 jours'. Below this text is a photograph of a person performing physiotherapy on a black and white dog.

2



3

## DEFINITIONS



- ▶ **Physiothérapie**: discipline de la médecine qui soigne les maladies et handicaps par des **moyens** physiques naturels ou artificiels.



- ▶ **Rééducation fonctionnelle**: spécialité médicale **orientée vers la récupération** des capacités fonctionnelles et l'amélioration de la qualité de vie des patients atteints de handicap

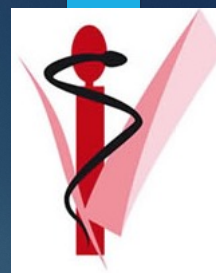


- ▶ **Kinésithérapie** : thérapie par le mouvement

4



## CADRE DEONTOLOGIQUE



- ▶ Décret ordinal mai 2012 : « **la physiothérapie est un acte vétérinaire** »
- ▶ [Dossier technique 2014](#) : « pratique de la physiothérapie et rééducation fonctionnelle vétérinaire »
  - ▶ Définition de l'acte de physiothérapie
  - ▶ Les différents soins et techniques
  - ▶ Les actes délégués aux ASV

## L'IMPORTANCE DU MOUVEMENT



## LES EFFETS DELETERES DE L'IMMOBILISATION

L'immobilisation ou la « non mobilisation » surviennent:

- Du fait d'une contention
- Suite à une douleur
- Suite à un problème neurologique



7

## Effets délétères sur l'articulation

- Les mouvements permettent la nutrition du cartilage :
  - Par imbibition (cartilage non vascularisé)
  - Par effet piézoélectrique (résultat de la déformation du cartilage)
- Toute immobilisation entraîne:
  - Une augmentation du catabolisme articulaire => **arthrose**
  - Une **ankylose** articulaire par fibrose et rétraction des structures péri-articulaires ainsi qu'un épaissement et une contracture capsulaire
  - Une diminution de la production de liquide synovial

8



## Effets délétères sur les muscles

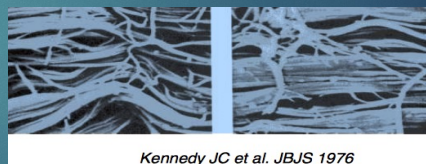
- Les cycles contraction/relâchement/étirement sont nécessaires au métabolisme musculaire.
- Toute immobilisation entraîne:
  - Une atrophie du corps charnu
  - Une fibrose avec adhérences
  - Une diminution de la perfusion sanguine (muscles posturaux riches en fibres aérobies)

*Partiellement réversible mais récupération 2 à 4 fois + longue que la période d'immobilisation!*

9

## Effets délétères sur les ligaments et tendons

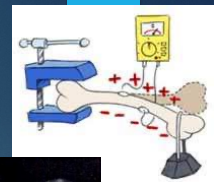
- Riches en fibres de collagènes parallèles et perpendiculaires et très innervés.
- Toute immobilisation entraîne:
  - Une **désorganisation** et un **catabolisme** des fibres de collagène
  - Une diminution de la charge maximale supportée => élongation ligamentaire et instabilité => **arthrose**
  - Une **hypostimulation nerveuse**



10

## Effets délétères sur les os

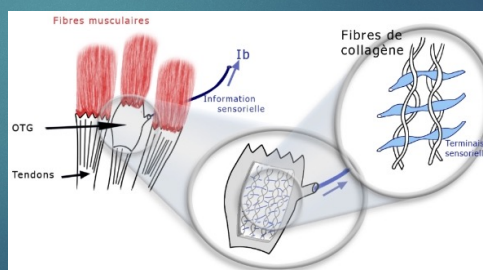
- Les mouvements induisent :
  - un effet piézoélectrique
  - une vascularisation par l'intermédiaire des muscles.
- Toute immobilisation entraîne:
  - Une **activation des ostéoclastes**
  - Une **déminéralisation**



*Récupération 5 à 10 fois + longue que la période d'immobilisation  
et irréversibilité à partir de 12 semaines !*

## Effets délétères sur le système nerveux

- Les mouvements induisent une stimulation des mécanorécepteurs
- Toute immobilisation entraîne:
  - Une hypostimulation du système nerveux sensoriel et moteur
  - Une résistance synaptique





La mobilisation passive ou active des membres à donc un rôle de:

- Maintien du cartilage
- Assouplissement de l'articulation
- Prévention des modifications musculaires
- Stimulation de la circulation
- Stimulation nerveuse

*=> d'où l'intérêt d'une mobilisation précoce dès le réveil de l'animal!*



13

## KINESITHERAPIE PASSIVE

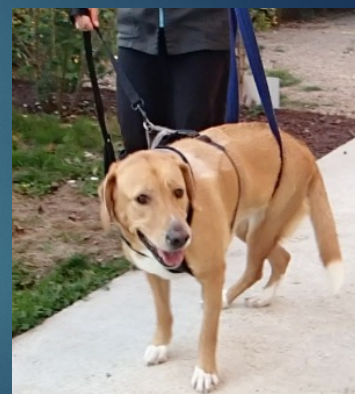
- ✓ flexion/extension
- ✓ bicyclette (x15)= ADMP (Amplitude De Mouvement Passive)
- ✓ réflexe de flexion x5
- ✓ stretching (amplitude max pendant 20 sec)



14

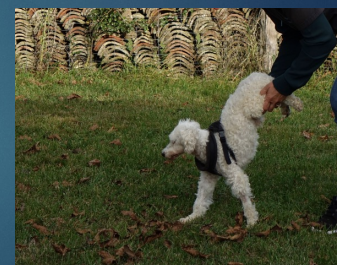
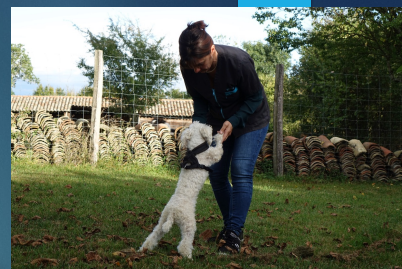
## KINESITHERAPIE ACTIVE

- position statique et marche éventuellement assistées
- bascule du poids du corps, suppression d'appui



15

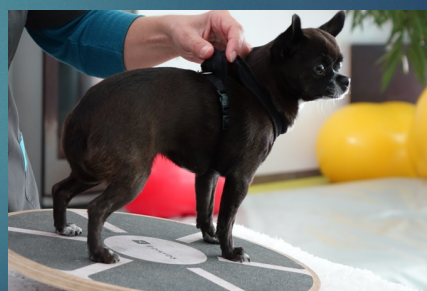
- ▶ cercles, serpentines, « huit »
- ▶ brouette, danse, assis/debout, escaliers
- ▶ cavalettis
- ▶ parcours proprioceptifs
- ▶ travail sur sols profonds, herbes hautes
- ▶ dénivelé



16



- planches rondes et rectangulaires
- ballons cacahouètes et ronds
- travail avec des poids (1 à 2g/kg)



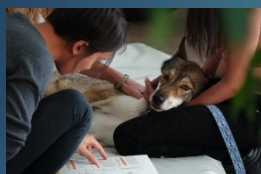
17

## QUELS EXERCICES A QUEL MOMENT ?

- ▶ Protocoles à décider avec le vétérinaire de préférence initié à la physiothérapie
  - ▶ A réaliser systématiquement dès le réveil et pendant toute la durée de l'hospitalisation (commencer par kiné passive)
    - + **Consignes et soins pour le propriétaire à la maison !**
  - ▶ Evolution des exercices au cours du temps (kiné active, travail en charge, etc.)
    - ▶ *Protocoles types*
    - ▶ *Adapter les exercices à la clinique de l'animal*
- Acquérir des compétences !**

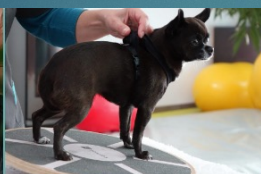
18

# FORMATIONS EN PHYSIOTHERAPIE VETERINAIRE



## FORMATION PERSONNALISEE

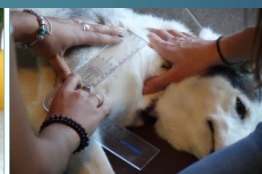
Formation physiothérapie à la carte, dans vos locaux ou dans nos centres sur les thèmes de votre choix. Aide au choix des locaux, matériel, prévisionnel, formation d'équipe, etc.



## PHYSIOTHERAPIE EN CLIENTELE VETERINAIRE

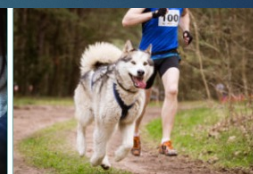
Une journée pour initier vétérinaires et ASV à la **physiothérapie vétérinaire**.

Ateliers massage, kiné et réflexion sur votre offre de soins



## EPU PHYSIOTHERAPIE

6 jours de **formation intensive en physiothérapie**, en immersion dans des structures dédiées à la physiothérapie. Réalisable d'un trait en ou deux parties. Certification finale



## CHIEN DE SPORT

1 jour pour mieux accompagner les propriétaires de chien de sport et mieux prendre en charge les pathologies associées